

:DeNA × AI

Sales Proposal

About



技術と、革新と、未来と。

AIを活用した技術の進歩。革新。

幅広いサービスの利用が、当たり前になった昨今、
これからの私たちが、提供できる価値とはいったい何か。

それは、DeNA × AIだからできる

「人」と「テクノロジー」が、組み合わせさせた未来です。

DeNA × AIが持つ

「意図や思いを汲み取った、質の高い発想力」、
「多岐にわたる経験を元にした、AI、データサイエンスの実践力」、
「複雑なシステムの開発、安定した稼働ができる技術力」など。

それぞれの強みを組み合わせることで、
まだどこにもない「モノづくり」や「コトがら」を、
生み出していきます。

ともに、技術の向上を。

ともに、革新の追求を。

ともに、今よりも豊かな未来を。

さあ、DeNA × AIと新しいモノづくりと一緒に。

取り組みの背景

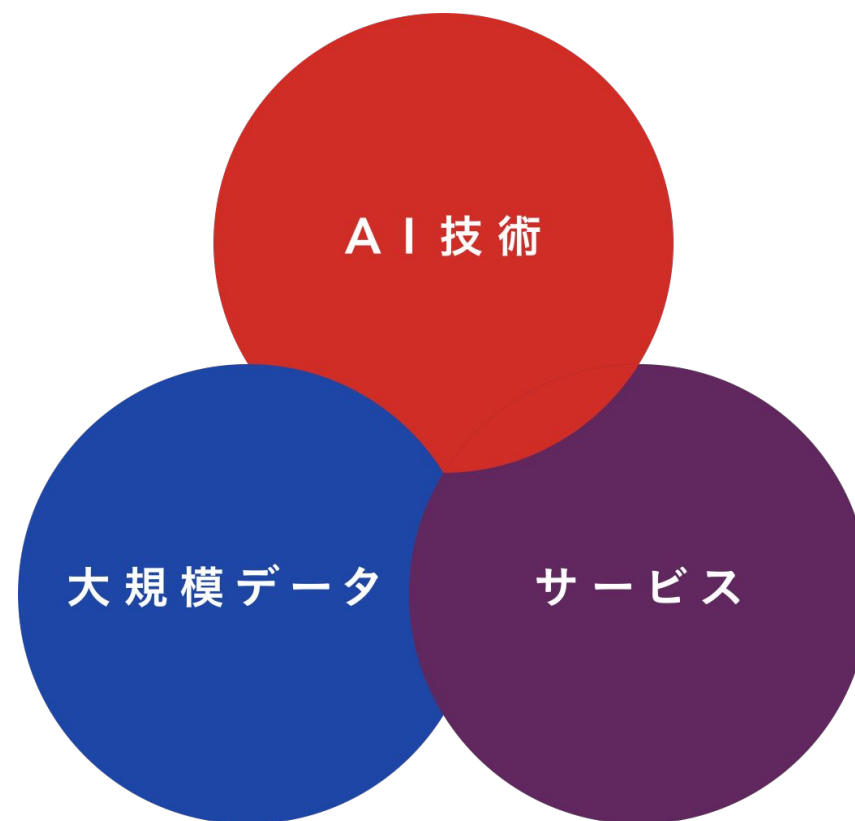
弊社は様々な事業において協業とAI活用の実績がございます

良いモノづくりは、AI技術のスペシャリストが必要なことはもちろん、
機械学習の基盤を支えるエンジニア、
情報設計しビジュアルライズするデザイナー、
ビジネスとデータをつなぐアナリストなど、
多くのメンバーとの密な連携が欠かせません。

DeNAでは、1999年の創業当初から膨大なデータを活用した
さまざまなインターネットサービスを展開してきました。
そのため、社内には多彩なスペシャリストが結集しています。

そうしたDeNAだからこそ、AI技術の検証からシステム開発、
サービス運用まで、一気通貫のモノづくりを「One Team」で
担うことができます。

これまでに培った弊社のAI技術・モノづくりの力を用いて、
パートナー企業様の事業領域における課題解決に
貢献していきたいと考えております。



弊社について

豊富なパートナーリング実績

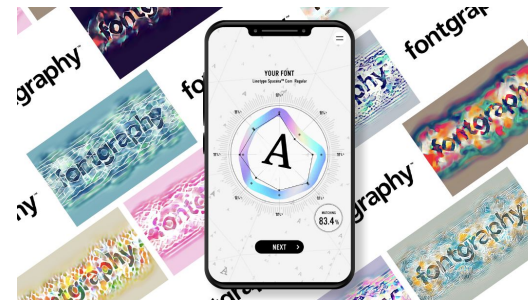
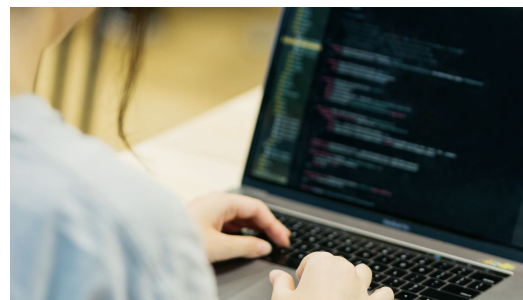
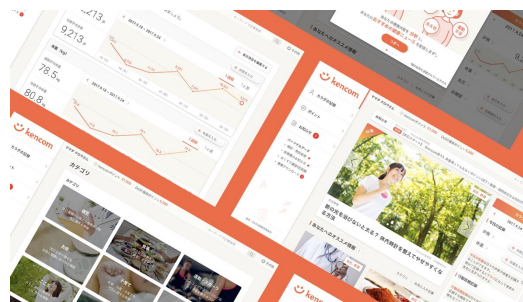
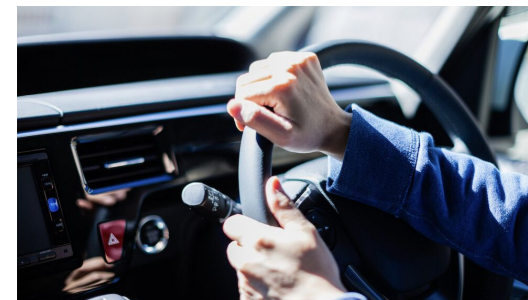
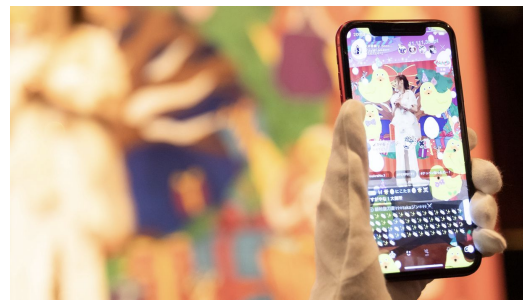
DeNAは、AIとインターネットを主軸にゲーム、スポーツ、ヘルスケア、自動車などの様々な領域に事業を展開して参りました。

様々な領域で事業展開する中、各領域で豊富な経験や実績をお持ちのパートナー企業様と協同で事業を進めてきたことが弊社の強みの一つです。

例えば、ゲーム領域では任天堂様、自動車領域では日産自動車様との協業など、数多くの大手企業との提携関係を構築しています。

弊社が20年にわたるインターネットサービスの運営経験に基づき培った技術と

デジタル分野でのビジネス経験を元に、事業会社ならではの視点でお客様環境へAI活用についてもサポートさせていただきます。



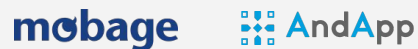
弊社サービス一覧

ゲームからヘルスケアまで幅広い領域でのAI活用の取り組み

Game



+他社IP利用のタイトル多数



Entertainment



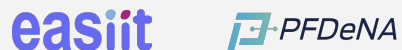
Live Streaming



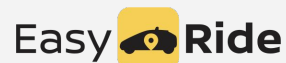
Sports



Healthcare



Automotive



E-Commerce



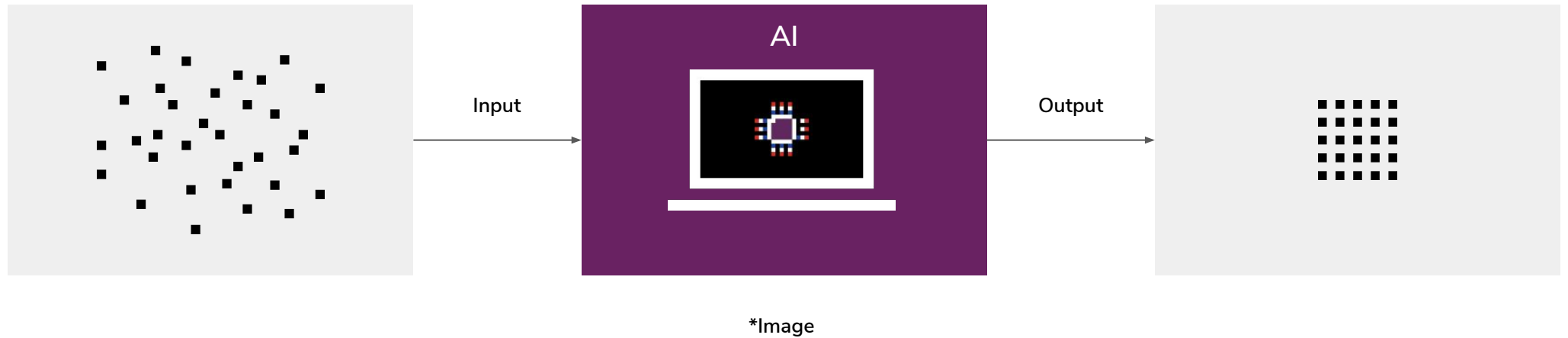
新領域



Details

ソリューション概要

貴社の事業課題を解決するご提案です



貴社事業の課題に対し
高度化・自動化・時短化を可能とするAIを
オーダーメイドで構築します

主な課題

貴社における、以下のようなお悩みを解決できます

CASE 1

過去にAI化やシステム化を検討したが
うまく行かず
今も人がやっている作業がある

CASE 2

非常に難解な作業があり
一部の現場社員や熟練技術者の経験則に
頼っている

CASE 3

膨大な情報を集め、様々な定性要素も
考慮しながら管理・運営するのに
多くの時間を費やしている

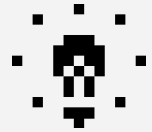
DeNA×AIでは課題抽出から一緒に考え

ベストな解決策や運用面も考慮したプランをご提案します

主な業界・用途例

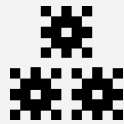
幅広い業界で、様々な用途に、お使いいただけます

エネルギー・資源



- ・ 調達／輸送航路最適化
- ・ 精製フロー効率化
- ・ 掘削効率化

金属製造・化学工業



- ・ エネルギー最適化
- ・ 在庫・製造フロー最適化
- ・ 輸送・配船最適化

製造（食品・飲料）



- ・ 調達／生産計画 最適化
- ・ 配送ルート最適化
- ・ 倉庫業務効率化／自動化

製造（自動車・重機・機械）



- ・ 生産計画最適化
- ・ 部品発注最適化

海運



- ・ 運航スケジュールの最適化
- ・ 積荷最適化
- ・ 配船最適化

卸・流通



- ・ 配送／輸送ルート最適化
- ・ 流通ネットワーク最適化
- ・ 積載・倉庫業務最適化

鉄道



- ・ 運行関連従業員の最適配置
- ・ メンテナンス工程の最適化
- ・ 運行等の省エネ化

建設・施工



- ・ 設計自動化、調査／検査自動化
- ・ 工事車両／人員管理
- ・ 空調自動制御

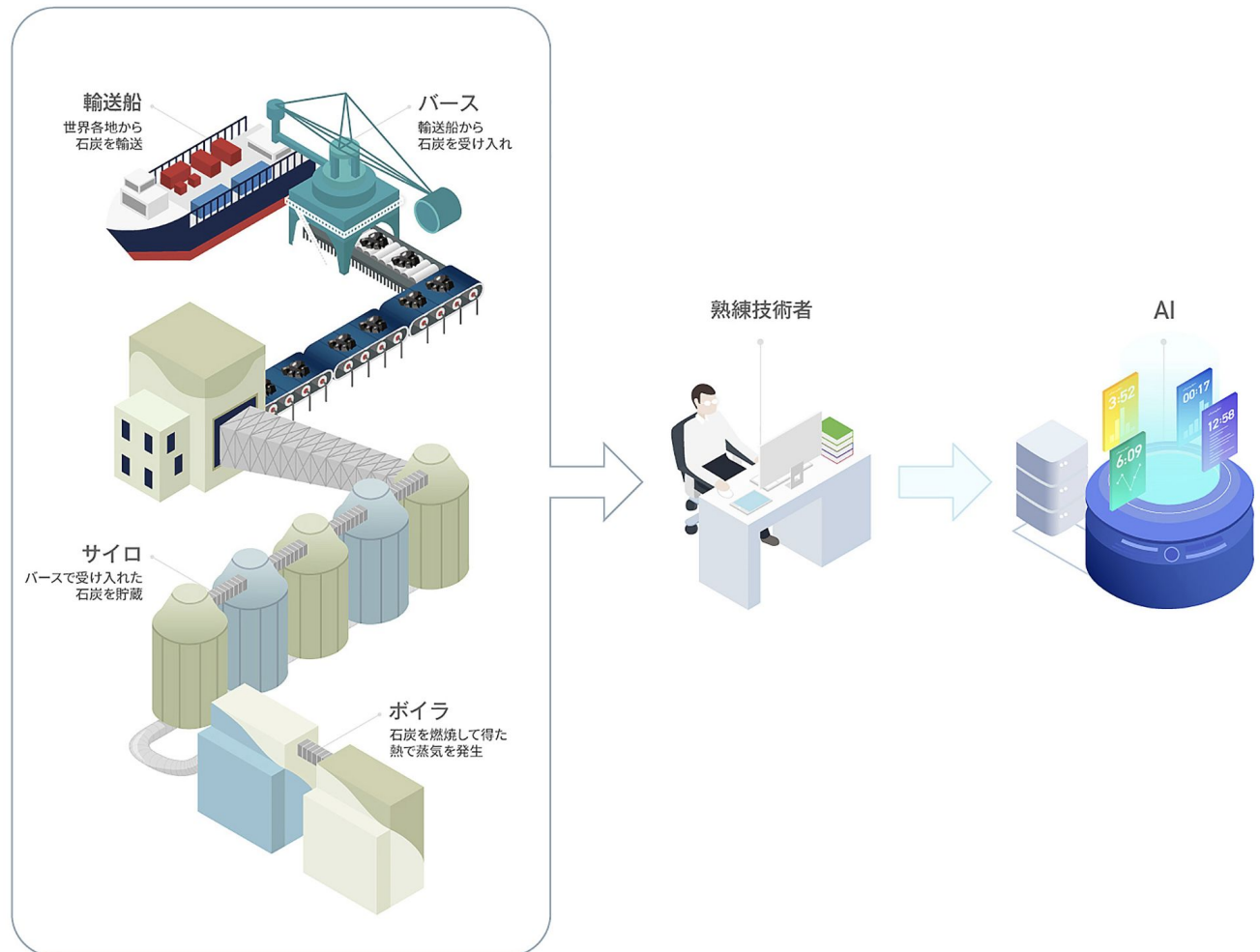
弊社実績のご紹介

関西電力様の火力発電所の最適化にて、実績がございます

本サービス導入前の運用

輸送船から受け入れた石炭をサイロで一旦貯蔵した後、ボイラで燃焼しています。複数種の石炭を混ぜて燃焼させる必要がある等、運用に関する多くの制約があり、極めて複雑な運用となっています。

熟練技術者が長年の経験やノウハウに基づいてそれら制約を考慮し、複数の運用スケジュールを作成。状況変化に応じて都度時間をかけて見直しながら運用。



本サービス導入後の運用

関西電力様の熟練技術者が持つ経験やノウハウをベースとした運用条件を踏まえ、DeNAがアルゴリズムを構築。アルゴリズムは、輸送船から石炭を荷揚げし、ボイラで燃焼するまでの過程や、石炭を最適に燃焼するための条件など、運用スケジュールの作成に必要な様々な要素をモデル化したもの。数理最適化の手法を用い、従来よりも複雑且つ精緻な運用スケジュールの作成を瞬時に作成することを可能としました。

課題解決

貴社の課題に合わせて、オーダーメイドで構築いたします

既存のソリューションで 解決できない課題を解決します

解決できない課題を解決します。
ありもののパッケージをはめ込むのではなく、課題に
対しゼロベースで最も解決に適した手法を選択し、
環境に合わせて作り上げていきます。

現場でパフォーマンスを 発揮することにこだわります

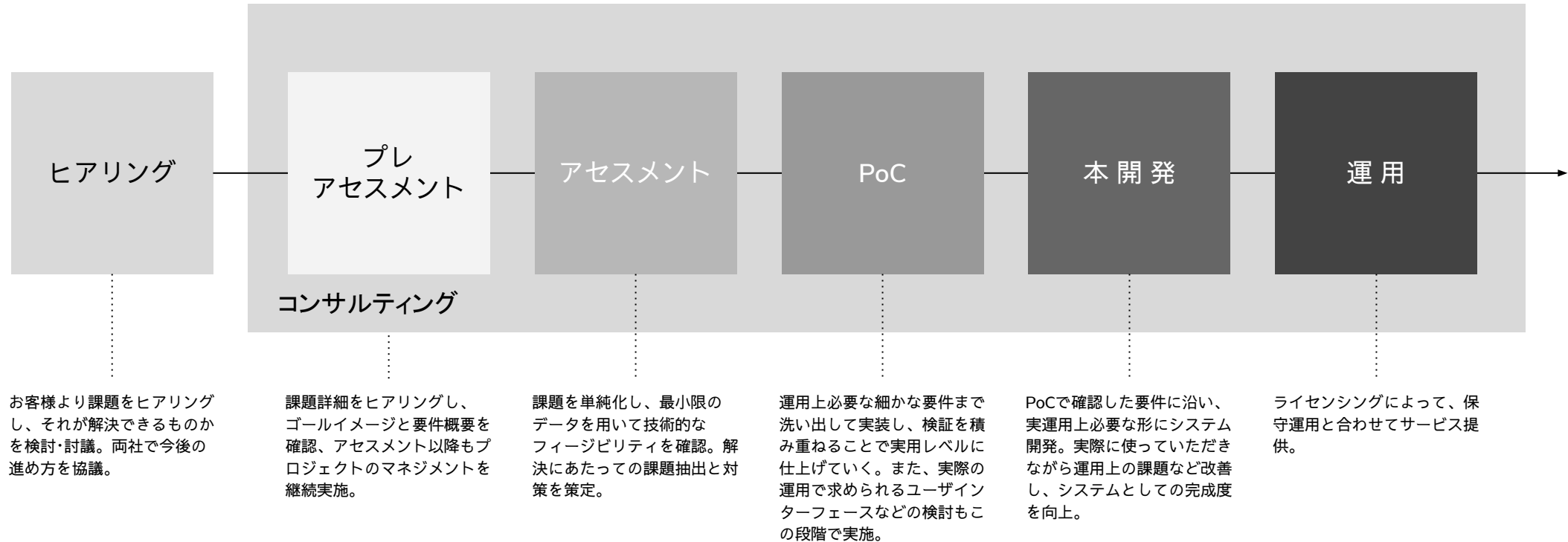
有効で利用頂くために細かな要件を丁寧に洗い出し、
検証によるフィードバックと修正を繰り返します。

両社でメンバーを出し合い 1チームで取り組みます

プロジェクトのゴール、技術的な特性、運用環境など、
相互に情報を持ち寄り、現場で最もパフォーマンスが
上がる手法を試行錯誤で作り上げていきます。

進行フロー

現場で結果を出すまでの導入支援にコミットいたします



お客様より課題をヒアリングし、それが解決できるものかを検討・討議。両社で今後の進め方を協議。

課題詳細をヒアリングし、ゴールイメージと要件概要を確認、アセスメント以降もプロジェクトのマネジメントを継続実施。

課題を単純化し、最小限のデータを用いて技術的なフェージビリティを確認。解決にあたっての課題抽出と対策を策定。

運用上必要な細かな要件まで洗い出して実装し、検証を積み重ねることで実用レベルに仕上げていく。また、実際の運用で求められるユーザーインターフェースなどの検討もこの段階で実施。

PoCで確認した要件に沿い、実運用上必要な形にシステム開発。実際に使っていただきながら運用上の課題など改善し、システムとしての完成度を向上。

ライセンスによって、保守運用と合わせてサービス提供。

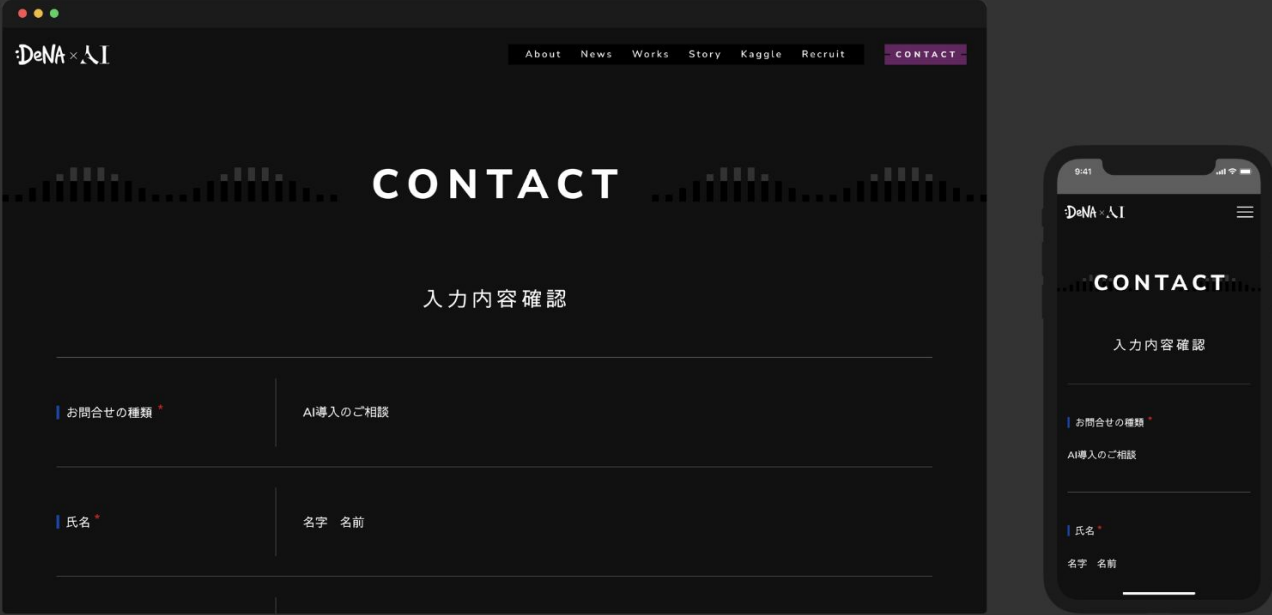
プレアセスメントは無料で行っております

まずは、様々な取組み可能性について意見交換させて頂けますと幸いです

Contact


お問い合わせ方法

Webサイトお問い合わせフォームから、お気軽にご連絡ください



The image displays the contact form for DeNA x AI on both desktop and mobile views. The desktop view shows a dark-themed interface with the DeNA x AI logo in the top left, a navigation menu (About, News, Works, Story, Kaggle, Recruit, CONTACT) in the top right, and a large 'CONTACT' heading. Below the heading is the text '入力内容確認' (Check input content). The form consists of two columns: the left column has a dropdown menu for 'お問い合わせの種類' (Type of inquiry) and a text input field for '氏名' (Name); the right column has a dropdown menu for 'AI導入のご相談' (AI introduction consultation) and a text input field for '名字 名前' (Name). The mobile view shows the same form adapted for a smaller screen, with a hamburger menu icon in the top right.

<https://dena.ai/contact/>



:DeNA × AI

Thank you